

承认书

客户名称: _____

产品名称: 2.4G 小折叠天线-SMA 镀黑, 内螺内针,
总长 109mm, 增益 2dBi-黑色

客户料号: _____

厂商料号: AG-011318-0870

送样数量: _____

制作	审核	核准
黄飞辉	谭海	唐海林

客户确认			
承认	审核	核准	承认日期

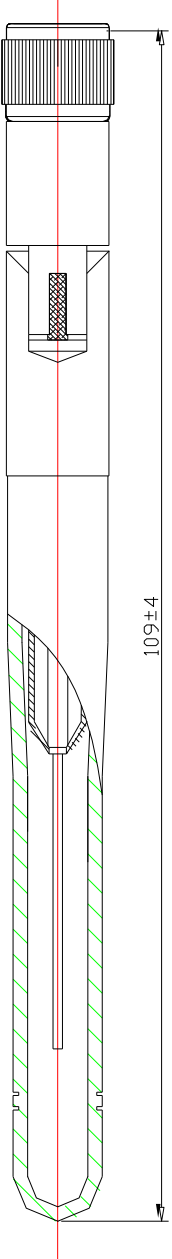
安信可联系方式		

目录

1、封面	1
2、目录	3
3、产品图面	4
4、性能参数表	5
5、电气性能测试报告	6
6、可靠性测试报告	7-10
6.1 维持力	7
6.2 恒温恒湿试验	8
6.3 高低温冷热冲击	9
6.4 盐雾测试	10
7、材料成份及有害物质表	11
8、包装规范	12

3、产品图面

文件编号		B&T-WI-C-PE-4014-1	
单位: mm		版次	修订
		A0	新增产品
		A1	根据添加工 物料号, 进行BOM
		A2	结构更改
		A3	增加纸框, 新增料号
			日期
			12-12-24
			13-12-24
			15-12-03
			18-06-29



109±4

技术要求

- 1: 天线所用频段为2400-2500MHz, 颜色为黑色。
- 2: 天线电压驻波比 ≤ 2.0 。
- 3: 天线可折角度为90度。
- 4: 外观要求不可有污渍。
- 5: 焊点光滑, 无短路, 无虚焊。

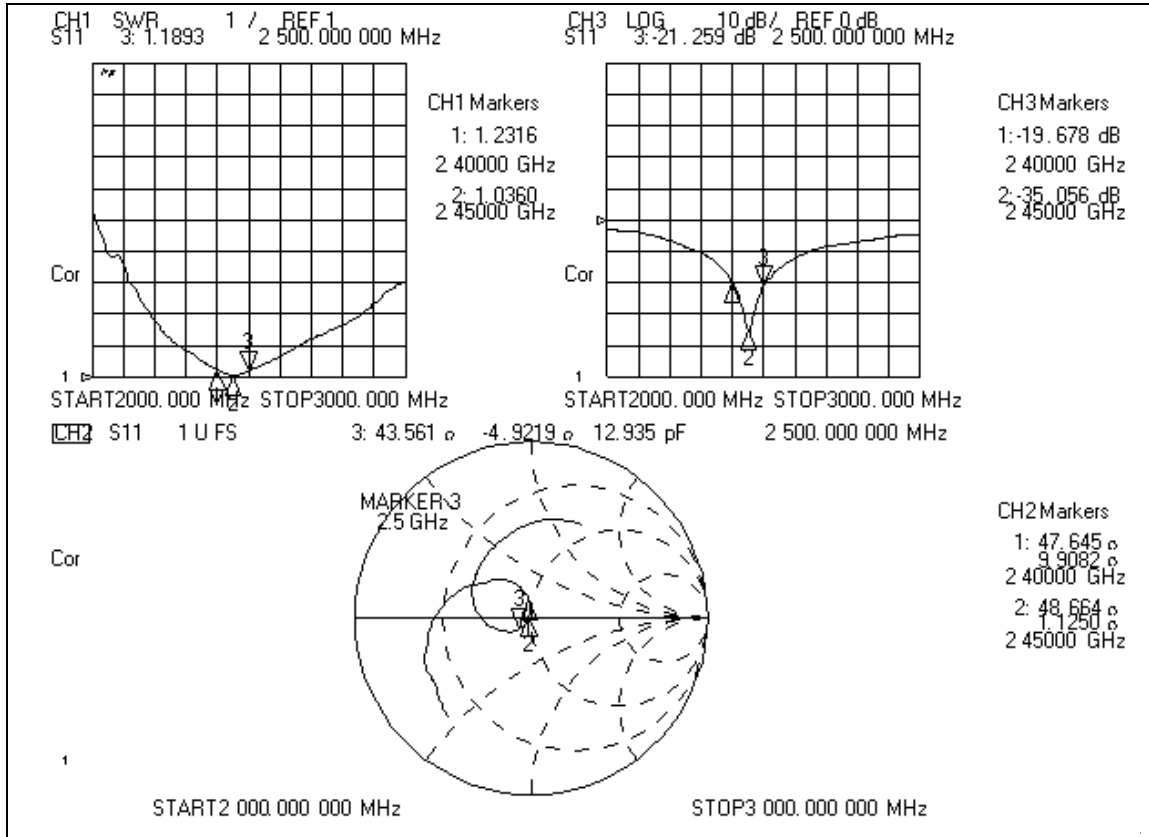
外观	109	NA	目视	按外观检验规范	设计	李慧	名称	2.4G外置黑色8.5CM短可折天线
天线总长	±4	NA	尺	外套黑色	审核		客户料号	
VSWR	MAX	NA	网分仪		批准		料号	AG-011318-0870
天线保持力	KG	C=0	拉力计/挂重	测试仪与外套之间的力, 或扭力kg CM	0.		图号	SG201510120700/1
天线转动力	顺畅	GD/NG	手折	可稳定的停在三个转动卡位	0.0	±0.1	重量	1
SMA 扭力	0.2-1.5KG.CM	GD/NG	扭力计		0.00		数量	1:1
SMA 牙型	1/4-36	C=0	互配SMA-K	中心针需平齐	0.00		第1张	共2张
检测内容	基准值	AQL=0.25	测试工具	备注	0°		中山市博安通信技术有限公司	

4、性能参数

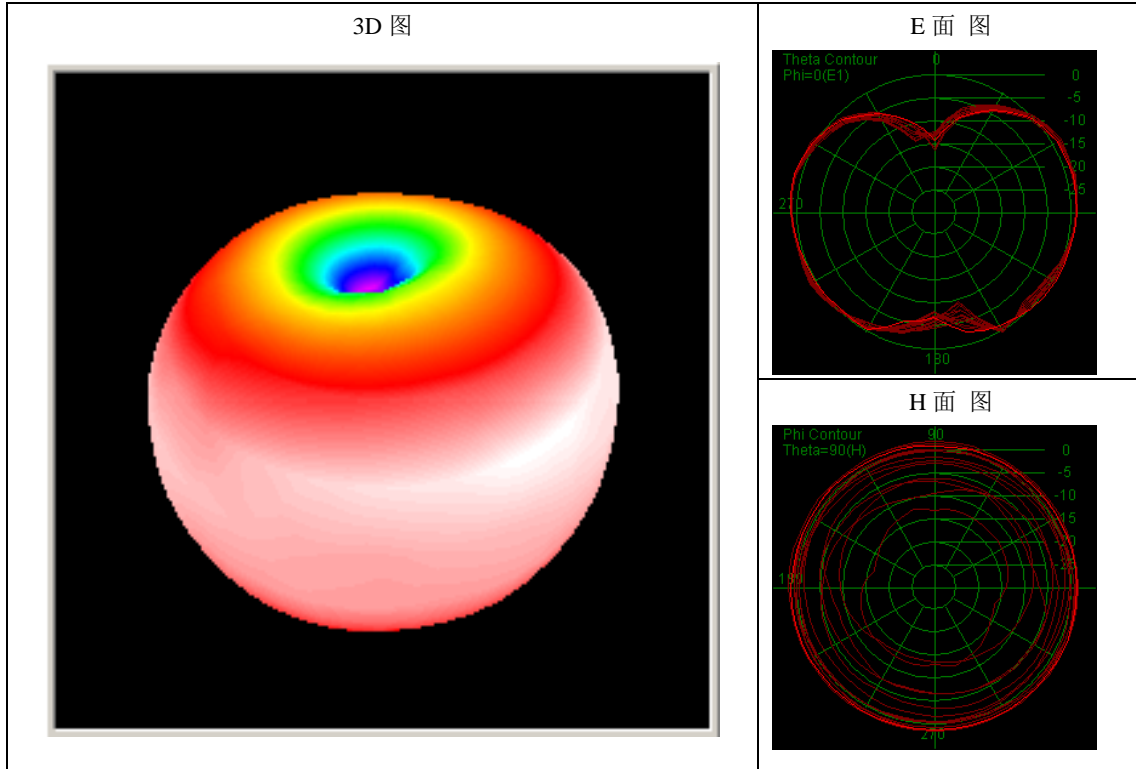
电气参数	
频率范围	2400~2500 MHz
输入阻抗	50 Ω
驻波比	≤2.0
增益	2.0dBi
功率容量	1w
通断测试	通路
极化方式	线极化
辐射方向	全向
接头型号	SMA-J
机械参数	
总长	109±4mm
维持力	3Kg
插拔力	/
同轴电缆	RG178线
盐雾测试	24H
环境参数	
工作温度	-30℃~65℃
储藏温度	-30℃~75℃

5、电气性能测试报告

S11 Parameter



Gain/Radiation Pattern



产品包装规范

PACKING CRITERION

产品料号：AG-011318-0870

产品规格：2.4G 小折叠天线-SMA 镀黑，内螺内针，总长 109mm，增益 2dBi-黑色

一、标签要求

标签规格是 85*70mm

物料标签	
供应商 (Vendor)	
订单编号 (P/O)	
料号 (P/N)	
物料规格 (SPEC)	
本箱数量/本批总数	
生产日期	
出货日期	
备注	
检验人签字(手写)或盖章	

二、装箱要求

作业说明：

1. 内包装：

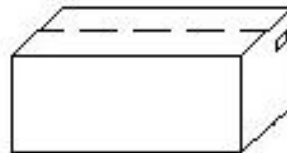
产品 50 PCS 一袋，放入大 PE 袋；

2. 外包装：

1500 PCS 一箱



纸箱



注意事项：

1. 是否要增设隔板、珍珠棉；
2. 标签的贴附，如 ROHS 等；