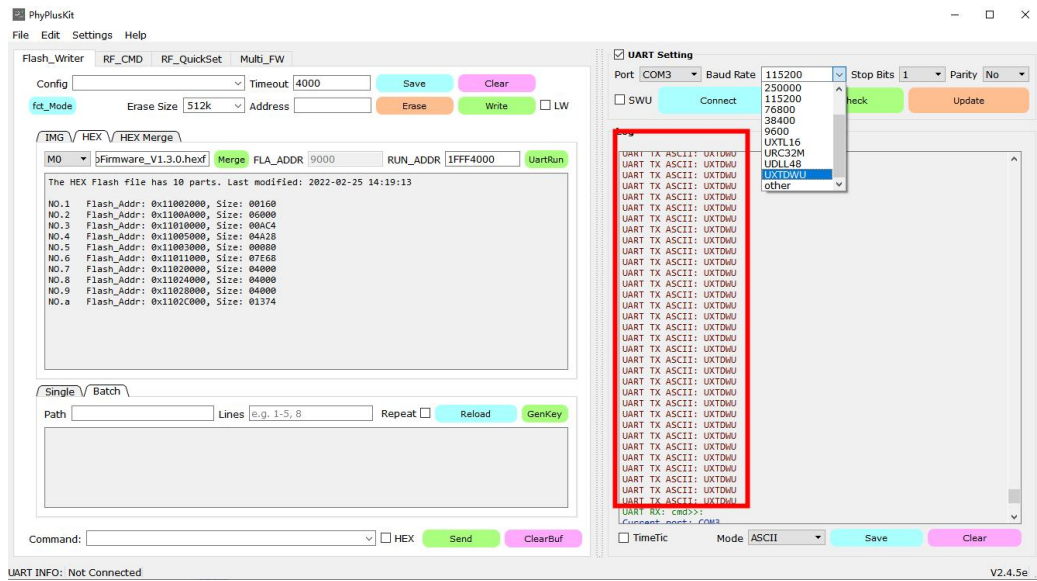


硬件接线:

PB-03模组	USB转TTL
GND	GND
3V3	Vo
Tx	Rx
Rx	Tx

1、打开软件之后，串口波特率选择：UXTDWU，软件中 Log 界限一直打印“UART TX ASCII: UXTDWU”



2、开发板长按复位键（大概持续 2 秒时间），再松开，串口助手显示“UART RX: cmd>>:”，则开发板进入烧录模式成功；模组上拔插一下 GND 引脚，串口助手显示“UART RX: cmd>>:”，则模组进入烧录模式成功；

