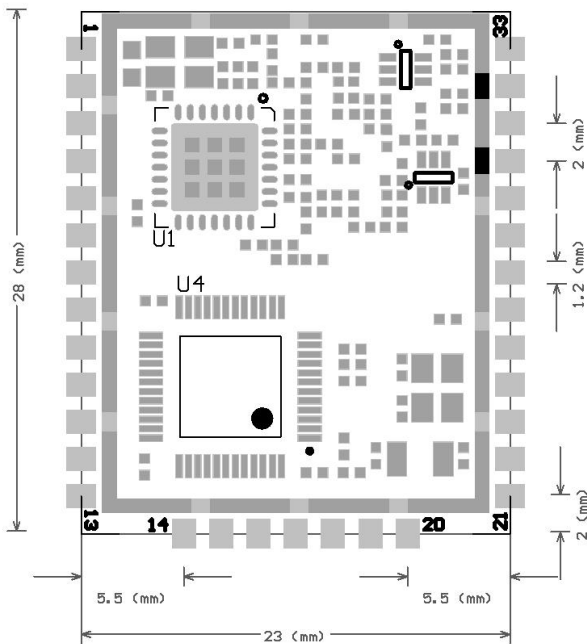


RHF76-052 LoRa 模组



特性

- 使用串口通信，通过发送 AT 指令控制模组
- 支持双频段 433/470MHz 和 868/915MHz
- 内置 LoRaWAN 协议栈，支持中国 CLAA 协议
- 支持 EU868/US915/AU915/日本 902-928MHz LBT 功能
- 达至 72 路上行通道（64 个带宽为 125kHz 正常通道和 8 个带宽为 500kHz 的通道）
- 支持 CLASS A 和 CLASS C, Class B 稍后上线
- 支持 APB 和 OTAA 方式加入网络
- 支持自定义数据速率
- 支持与全双工 LoRaWAN 网关通信
- 支持 LoRa 点对点通信
- 支持 RSSI 检测
- 睡眠模式下电流低至 1.45uA
- 通过串口进行升级固件

LoRaWAN 节点模块



RHF76-052

集成了LoRa无线收发器和ST的低功耗STM32

- 芯片方案SX1276,内置STM32L052C8T6
- 超远距离, 超低功耗, 超强抗干扰, 超高灵敏度
- 工作频段433/470MHz, 868/915MHz
- 输出功率高达+17dBm
- 通过FCC&CE, IC, TELEC认证

概述

RHF76-052 可用于超长距离扩频通信，并且内置安全可靠的 LoRaWAN 的协议栈，配合无线网关，解决了传统无线设计方案无法同时兼顾距离、抗干扰和功耗的问题。

RHF76-052 可广泛应用于各种物联网场合，适用于自动抄表，家庭楼宇自动化，安防系统，远程灌溉系统等，是物联网应用的理想解决方案。

RHF76-052 采用 SMD 封装，可通过标准 SMT 设备实现产品的快速生产，为客户提供高可靠性的连接方式，特别适合自动化、大规模、低成本的现代化生产方式，方便应用于各种物联网硬件终端场合。

产品技术规格

| | |
|----------|--------------------------|
| 模块型号 | RHF76-052 |
| 封装 | SMD-33 |
| 尺寸 | 28*23*(2.95 ± 0.1) mm |
| 通讯接口 | UART |
| 频谱范围 | 433/470MHz、868/915MHz |
| 天线形式 | 外接天线 |
| 最大发射功率 | 17±0.5 dBm |
| 供电范围 | 1.8~3.6V，典型值 3.3V |
| 通信协议 | LoRaWAN 协议栈 |
| 工作温度 | -40 °C ~ 85 °C |
| 存储环境 | -40 °C ~ 90 °C , < 90%RH |
| 重量 | 3.2g |
| 是否支持二次开发 | 否 |

联系我们

深圳市安信可科技有限公司

地址：深圳市宝安区航城大道与宝安大道交叉口华丰工业园 C2 栋 6 楼

官网：www.ai-thinker.com

电话：+86 0755 8325 6376

邮箱：support@aithinker.com