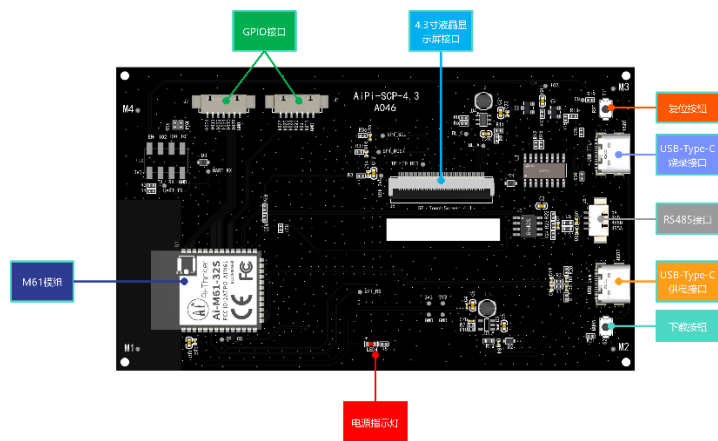


小安派-SCP-4.3 测试固件使用文档

小安派-SCP-4.3 (AiPi-SCP-4.3) 是安信可开源团队专门为 Ai-M61-32S 设计的一款屏幕驱动开发板，支持 4.3 寸 SPI 显示屏、USB 转 Cam 接口、485 接口。

本工程即在 4.3 寸显示屏上实现智能仪表盘的功能，可以实现显示内容。



一、固件烧录

1. 串口接线

TTL 工具	小安派
3.3V	3.3V
TXD	RX
RXD	TX
GND	GND

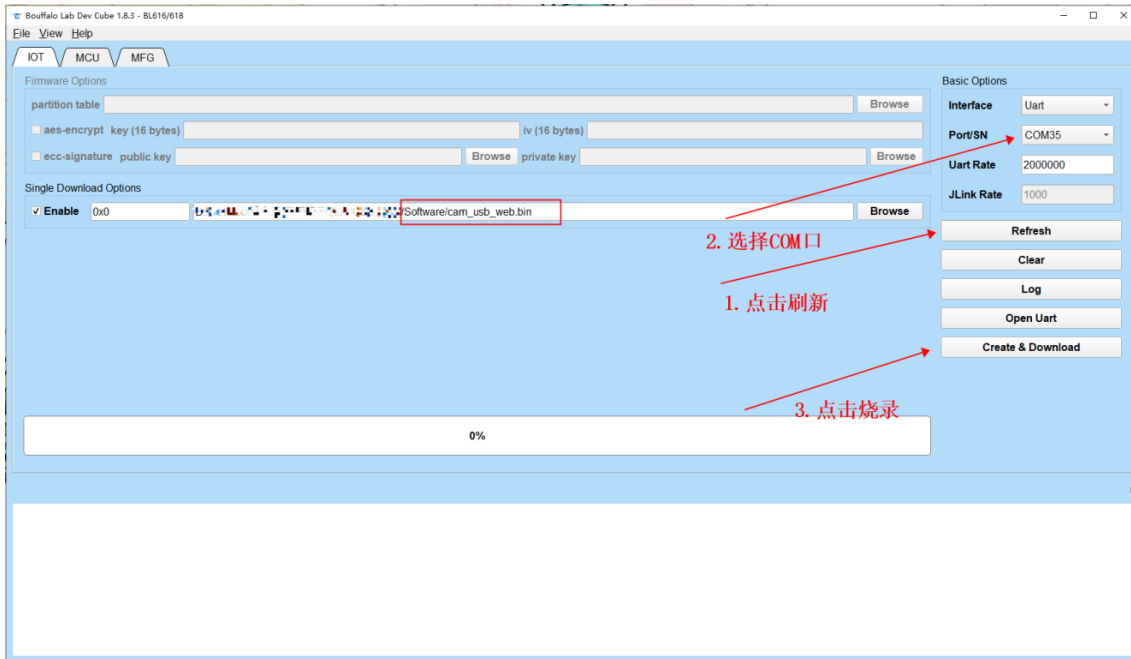
或使用 USB-Type-C 线接入 USB1

2. 烧录

烧录工具下载: [点击下载](#)

固件地址: [点击跳转](#)

烧录工具在烧录开始后, 按住“**下载按钮**”进入烧录模式。操作步骤如下:



注意：固件烧录完成之后，需要按一次复位按键，程序才能运行。

二、使用步骤

小安派-SCP-4.3 仪表盘固件 Demo



1、使用说明

仪表盘一共有三个界面，分别为驾驶信息界面、电池信息界面、锁定界面。

2、操作说明

小安派-SCP-4.3 配备了两个按键，一个为复位按键，另一个作为下载按钮，在本示例中使用了 S2（下载按钮）作为界面切换的按键。初始默认展示驾驶信息界面。

驾驶信息界面

可作为驾驶信息的实时更新界面。显示速度、最高速度、平均时速等信息。



电池界面

可作为电池电量或燃料信息的实时更新界面。显示剩余电量、可驾驶距离、充电时长等信息。



锁定界面
可作为锁屏的界面。

